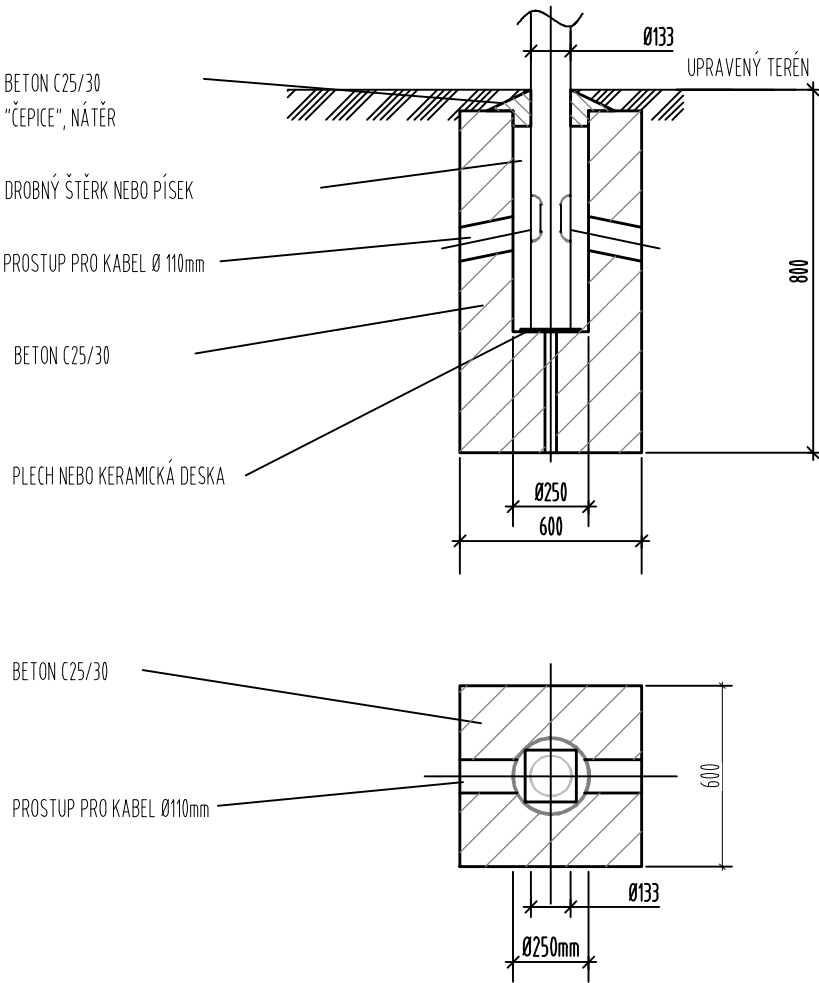


POUZDROVÝ ZÁKLAD PRO STOŽÁR U PŘECHODU PRO CHODCE

CELKOVÁ DÉLKA 6.9m, NADZEMNÍ ČÁST 6.00m, PODZEMNÍ ČÁST 0,8m, S VÝLOŽNÍKEM



OCHRANA PŘED ÚRAZEM ELEKTRICKÝM PROUDEM DLE ČSN 332000-4-41 ed.2

- samočinným odpojením do zdroje v síti TN-C
- hlavním pospojováním

SOUSTAVA NAPĚTÍ

3+PEN, AC 50Hz, 3x230/400V, síť TN-C

SOUŘADNICOVÝ SYSTÉM JTSK, VÝŠKOVÝ SYSTÉM B_{pV}

POZOR!!!

TRASY PODZEMNÍCH VEDENÍ INŽENÝRSKÝCH SÍTÍ JSOU ZAKRESLENY POUZE ORIENTAČNĚ, PŘED ZAČÁTKEM ZEMNÍCH PRACÍ JE TŘEBA TYTO SÍTĚ VYTYČIT (PO DOMLUVĚ S JEJICH SPRÁVCÍ!!)

ARTENDR®

ARTENDR s.r.o.
Nádražní 67
281 51 Velký Osek

Vypracoval:
Benjamin Erben

Autorizoval:
Ing. Jan Chyba

Kraj:

K.ú.:

Objednatel:

Akce:

Ústí nad Labem, revitalizace Žukovovy ulice

Výkres:

ZÁKLAD PRO STOŽÁR VO U PŘECHODU PRO CHODCE SO 2

Ústecký

Střekov [775258]

Město Ústí nad Labem

Číslo paré:

Formát:

A4

Stupeň:

DÚSP

Datum:

Červen 2023

Měřítko:

1:25

Kód:

D.1.4.2

Č.V.:

007